

スタートアップマニュアル

パース・ムービーご依頼サイトでのご依頼について

「パース・ムービーご依頼サイト」へのログイン

<https://p-support.datastation.jp/mmt/presenorder/login>



初めてご利用される方は「パース・ムービーご依頼サイト」にアクセスしてユーザー登録を行ってください。



ご登録いただいた「メールアドレス」「パスワード」を入力してログインしてください。

ご依頼の流れ

STEP ①

TOP画面の「新規依頼」ボタンをクリックしてください。

STEP ②

ご希望のメニューを選択してください。

STEP ③

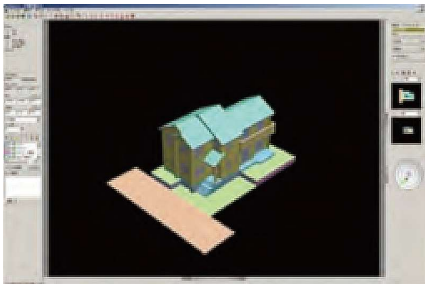
画面に従って各種情報をご入力ください。

STEP ④

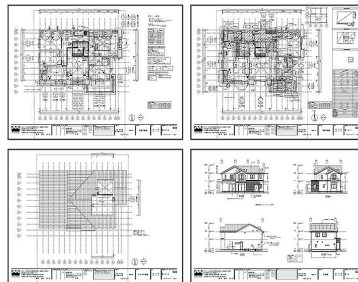
資料・データのアップロードしてください。

必要資料

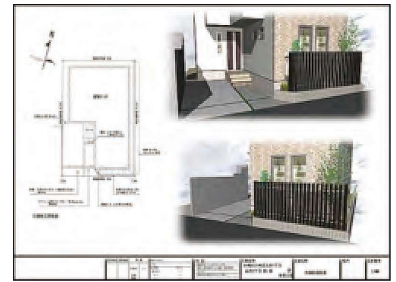
①建物の3Dデータ (SUREから出力され3DDXF)



②各階平面図/立面図 (PDF又はJPG)



③配置図または外構計画図 (PDF又はJPG)



1. 上記①～③は必須の資料となります。

パース・ムービーご依頼サイトに必ずアップロードしてください。

2. その他、特殊な形状の部材や素材を使用する場合や、内観パース、WebVR、ウォークスルूमービーをご依頼の際は、素材の色や形状、内装のテイスト等の判別可能な参考資料をご用意ください。

3. 写真合成パースをご希望の場合は、合成用の現地写真が必要となります。
極力、高解像度で角度が少しずつ異なる写真をできるだけ多く送付いただきますようご協力ください。

※現地写真の撮影についてはこちらのQRコードからご確認ください。

https://mmt.datastation.jp/files/how_picture_manual.pdf



操作マニュアル



※操作について不明な点があれば画面上部の「マニュアル」ボタンをクリックすると詳しい操作説明をご確認いただけます。